

ООО «ДИЗАЙНПРОЕКТСТРОЙ»

ПРОЕКТНАЯ ДОКУМЕНТАЦИЯ

Многоквартирный жилой дом, расположенный на  
земельном участке с кадастровым номером  
29:24:030203:58  
(г. Котлас, ул. Орджоникидзе, 17)

Директор

А.С. Худышин

ГИП

А.С. Худышин

г. Котлас  
2020

Инв.№ подл.	
Дата и подпись	
Взам. инв №	

## Содержание проектной документации

Номер тома	Обозначение	Наименование	Примечание
	6.1-2020-ПЗ	Пояснительная записка	1
	6.1-2020-ПЗУ	Схема планировочной организации земельного участка	4
	6.1-2020-АР	Архитектурный план 1-го этажа	6
	6.1-2020-АР	Архитектурный план 2-го этажа	7
	6.1-2020-АР	Цветовое решение фасадов	8

	Инв.№ подл.	Дата и подпись	Взам. инв №										
								<b>6.1-2020-ПЗ</b>					
								Многоквартирный жилой дом, расположенный на земельном участке с кадастровым номером 29:24:030203:58 (г. Котлас, ул. Орджоникидзе, 17)					
				Изм.	Кол.уч	Лист	№док	Подпись	Дата	Стадия	Лист	Листов	
				Разработ.	Черепанов				05.20г.	Многоквартирный жилой дом	П	1	1
				Проверил	Худышин				05.20г.				
										Содержание проектной документации			
										ООО "Дизайнпроектстрой"			
				ГИП	Худышин				05.20г.				

1. Сведения о функциональном назначении объекта капитального строительства

Данный проект предусматривает строительство многоквартирного жилого дома для постоянного проживания в нем людей.

Планировка индивидуальная, предусматривает жилые комнаты, кухню, ванную комнату, туалет и прихожую. Все комнаты предусматриваются отдельными, непроходными.

Высота жилых помещений в чистоте - 2,7 м - на 1 этаже и 2,7 м - на 2 этаже.

2. Техничко-экономические показатели жилого дома

№	Название помещения	Всего
1	Количество квартир	2
2	Жилая площадь квартиры (секции), м <sup>2</sup>	92,6
3	Общая площадь квартиры (секции), м <sup>2</sup>	211,6
4	Площадь секции (без лоджии), м <sup>2</sup>	202,0
5	Площадь застройки (секции), м <sup>2</sup>	175,60
6	Строительный объем, м <sup>3</sup>	1115,6
7	- в т.ч. надземной части, м <sup>3</sup>	1115,6
8	- в т.ч. подземной части, м <sup>3</sup>	-
9	Этажность	2
10	Высота этажа	2,7
11	Количество подземных этажей	0
12	Площадь участка	1042,4
13	Площадь застройки	175,6
14	Коэффициент застройки	16,8
15	Коэффициент плотности застройки	33,7
16	Коэффициент озеленения	-

Инв.№ подл.	Дата и подпись	Взам. инв №	6.1-2020-ПЗ									
			Многоквартирный жилой дом, расположенный на земельном участке с кадастровым номером 29:24:030203:58 (г. Котлас, ул. Орджоникидзе, 17)						Стадия	Лист	Листов	
			Изм.	Кол.уч	Лист	№ док	Подпись	Дата	Многоквартирный жилой дом	П	1	8
			Разработ.	Черепанов				05.20г.				
			Проверил	Худышин				05.20г.				
			ГИП	Худышин				05.20г.	Пояснительная записка			
									ООО "Дизайнпроектстрой"			

3. Данные о проектной мощности объекта капитального строительства, значимости объекта капитального строительства для поселений (муниципального образования), а также о численности работников и их профессионально-квалификационном составе, числе рабочих мест (кроме жилых зданий) и другие данные, характеризующие объект капитального строительства, – для объектов непроизводственного назначения

Значимость объекта – создание дополнительной жилой площади на территории г. Котласа.

Проект предназначен для применения во IIВ климатическом районе с расчетной зимней температурой наружного воздуха – 34 °С.

Расчетный вес снегового покрова 2.4 кПа.

Нормативное давление ветра 0,23 кПа.

Степень долговечности здания – II.

Степень огнестойкости здания – II.

Класс конструктивной пожарной опасности – С0

Класс конструктивной опасности конструкций – К0

Уровень ответственности здания – II.

Класс функциональной пожарной опасности – Ф1.4.

Проектом предусматривается размещение двухквартирного жилого дома.

Участок располагается в г. Котласе по ул. Орджоникидзе.

Въезд на территорию предусматривается со стороны ул. Орджоникидзе, по землям общего пользования.

В настоящее время участок свободен от какой-либо застройки и инженерных сетей.

Проектом предусматривается устройство проездов, тротуаров. Тротуары – с покрытием из штучных материалов (декоративная плитка), проезды с бетонным (асфальтовым) покрытием. Проезд ограничивается от тротуара бордюрным камнем.

Территория не занятая под проезды, тротуары и площадки озеленяется разбивкой газона и высадкой деревьев (ель, сосна, береза).

Отвод поверхностных и талых вод с территории участка осуществляется продольным и поперечным уклоном покрытий в существующую ливневую канализацию.

Двухквартирный жилой дом – кирпичный прямоугольной формы в плане с поперечными несущими стенами. Габаритные размеры жилого дома в осях А–Б, 1–7 20,0х6,16 м.

Вход в квартиры организован со стороны двора через тамбуры, отдельно в каждую квартиру.

Планировка квартир предусматривает жилые комнаты, кухню, ванную комнату, туалет и прихожую.

Все комнаты предусматриваются отдельными (непроходными). Высота жилых помещений в чистоте 2,7 м – на 1 этаже, 2,7 м – на втором этаже.

Конструктивная схема – здание с несущими продольными и поперечными стенами. Опирание плит перекрытия по наружному контуру происходит на наружные и внутренние продольные и поперечные стены.

Фундаменты – свайные, забивные, объединенные поверху монолитным железобетонным ростверком. Стены цоколя монтируются из бетонных блоков сплошного сечения.

Перекрытие на отметке 0.000 выполняется по грунту из бетона классом В30.

Перекрытия 1-го и 2-го этажа выполняются из сборных железобетонных многослойных плит толщиной – 220 мм. Швы между плитами заделываются бетоном В30.

Инв.№ подл.	
Дата и подпись	
Взам. инв №	

Наружные стены – кирпичные сертифицированной (слоистой) кладки общей толщиной 510 мм состоят из наружного (120 мм) и внутреннего слоев (250 мм) из силикатного кирпича СУР-150/1800/25 по ГОСТ 379-2015 на растворе М50 с утеплителем между ними (140 мм), соединенными гибкими связями.

Внутренние стены и перегородки – сплошная кладка из силикатного утолщенного кирпича СУР-150/1800/25 по ГОСТ 379-2015.

Внутренние стены толщиной 250 мм. Перегородки в санузлах и техническом подполье – одинарные толщиной 120 мм (в санузлах – с последующей отделкой керамической плиткой на всю высоту).

Перекрытия – сборные железобетонные.

Крыша – чердачная с дощатыми стропилами и цветными листами металлопрофиля по обрешетке из досок с организованным водостоком. Утеплитель в чердачном перекрытии из полистиролбетона толщиной 280 мм.

Полы – дощатые, из керамической плитки, линолеум.

Окна – из ПВХ профилей.

Двери – деревянные по ГОСТ 24698-2002, ГОСТ 6629-2002, из ПВХ профилей по ГОСТ 30970.

На входных дверях предусмотрены уплотнение в притворах и доводчик для самозакрывания.

Отмостка – бетонная по щебеночному основанию шириной 1.0 м.

Наружные двери – индивидуальные, металлические, утепленные.

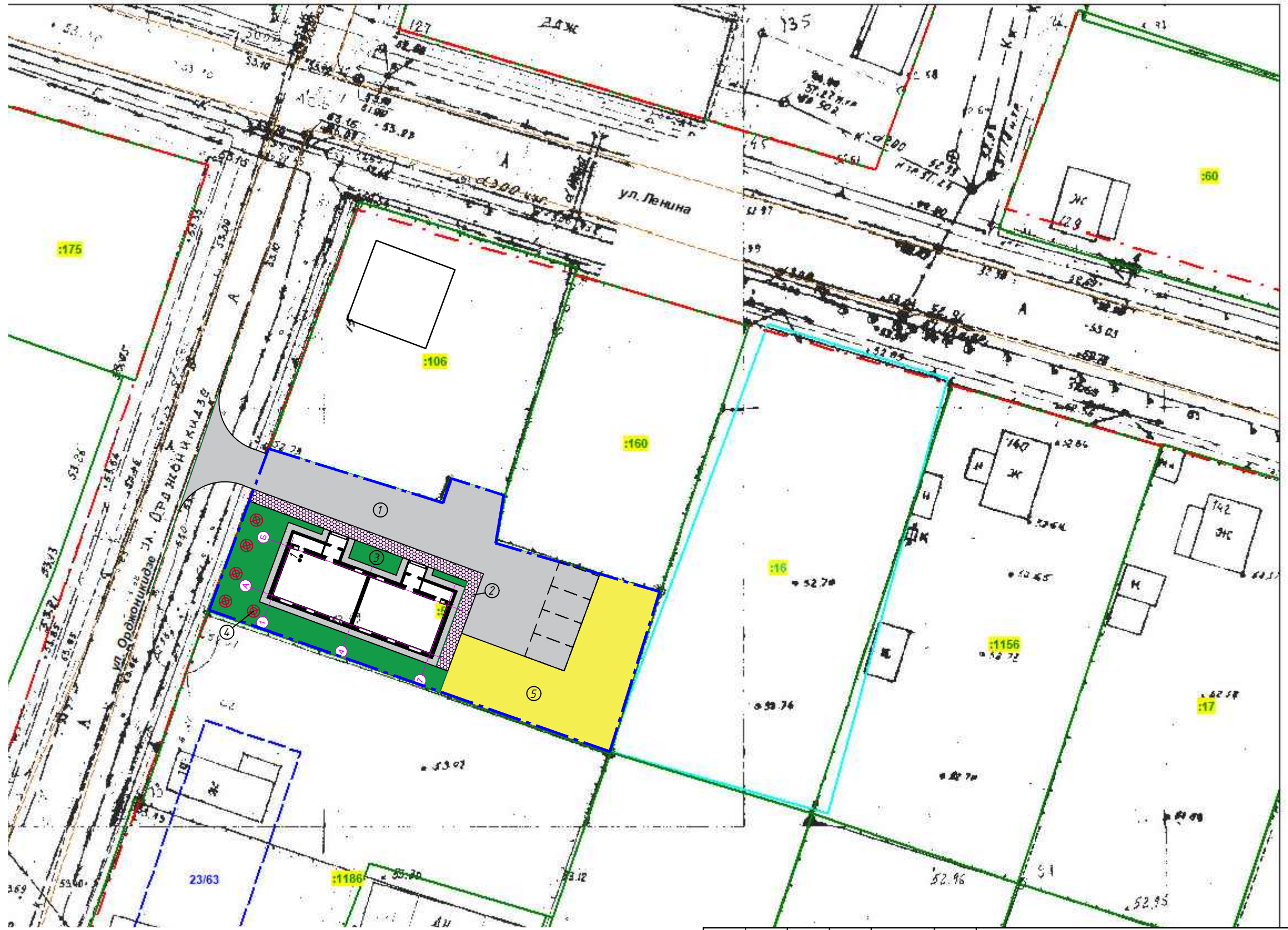
Цветовое решение фасадов выполнено согласно эскизному проекту.

После предоставления условно разрешенного вида земельного участка с кадастровым номером 29:24:030203:58 будет объединение данного земельного участка с земельными участками с кадастровыми номерами 29:24:030203:160 и 29:24:030203:16 в один общий участок.

Смотреть лист 6.4-2020-СПУ "Схема планировочной организации земельного участка". На указанном листе показано предварительное размещение многоквартирного жилого дома с технико-экономическими показателями.

Инв.№ подл.	Дата и подпись	Взам. инв №

6.1-2020-ПЗ	Лист
	3



Условные обозначения:

--- - границы земельного участка

						6.1-2020-ПЗУ			
						Многоквартирный жилой дом, расположенный на земельном участке с кадастровым номером 29:24:030203:58 (г. Котлас, ул. Орджоникидзе, 17)			
Изм.	Кол.уч	Лист	№док	Подпись	Дата	Многоквартирный жилой дом	Стадия	Лист	Листов
Разработ.	Черепанов				05.20г.		П	4	
Проверил	Худышин				05.20г.	Схема планировочной организации земельного участка	ООО "Дизайнпроектстрой"		
ГИП	Худышин				05.20г.				

Инв.№ подл.


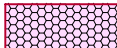
Дата и подпись

Взам. инв №

*Ведомость жилых и общественных зданий и сооружений*

<i>Номер на плане</i>	<i>Наименование</i>	<i>Примечание</i>
1	2-х квартирный жилой дом	проектируемый

*Ведомость тротуаров, дорожек и площадок*

<i>№</i>	<i>Наименование</i>	<i>Тип</i>	<i>Площадь покрытия, м<sup>2</sup></i>	<i>Примечание</i>
1	Проезд (твердое покрытие) 		396,0	
2	Проезд, тротуар (тротуарная плитка) 		60,0	

*Ведомость элементов озеленения*

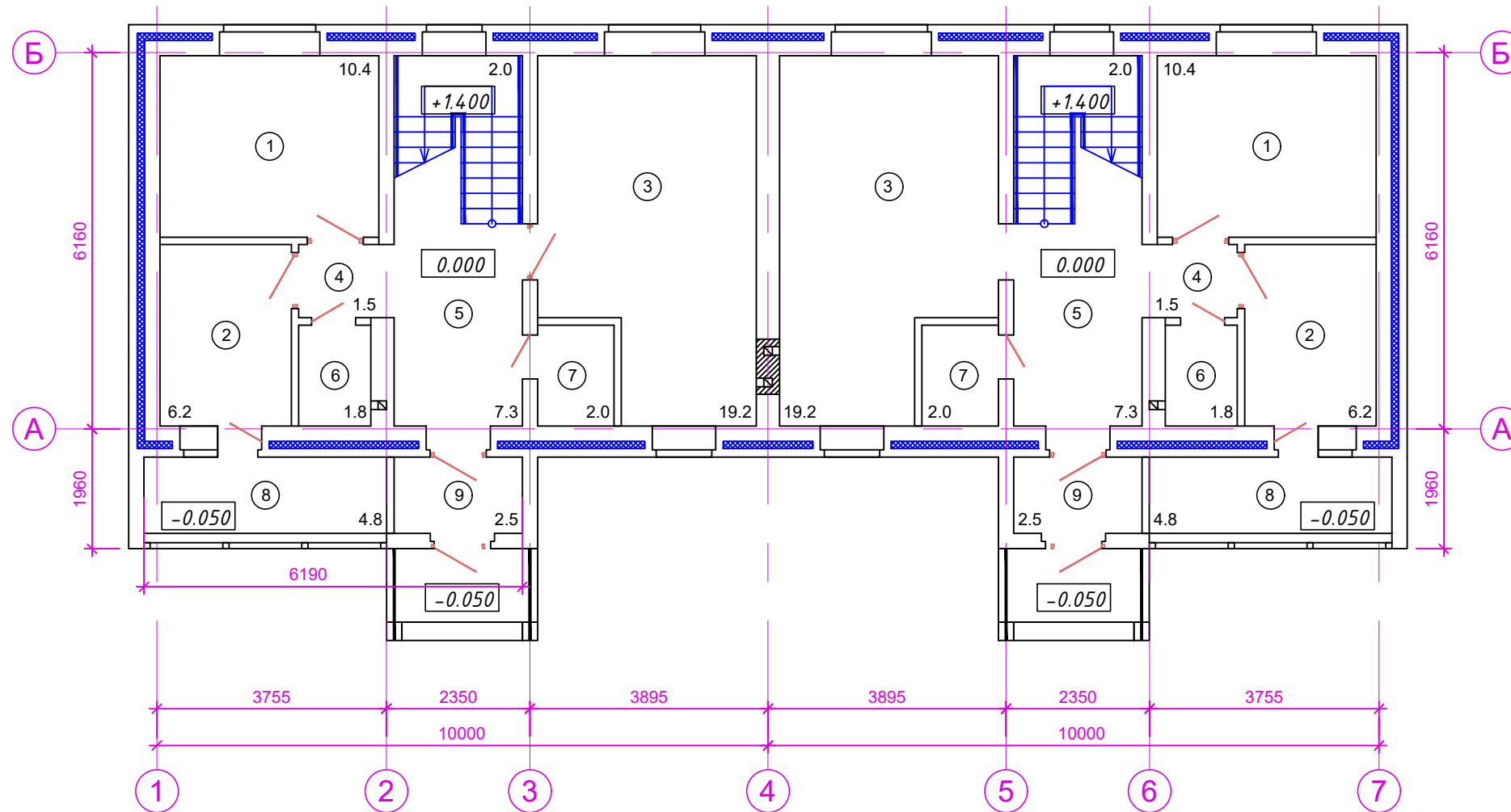
<i>№</i>	<i>Обозначение</i>	<i>Возраст, лет.</i>	<i>Кол.</i>	<i>Примечание</i>
3	Газон обыкновенный		158,5	м <sup>2</sup>
4	Низкорастущие деревья		5	шт.

*Ведомость малых архитектурных форм и переносных изделий*

<i>№</i>	<i>Обозначение</i>		<i>Кол.</i>	<i>Примечание</i>
5	Детская площадка		1	

<i>Инв.№ подл.</i>	<i>Дата и подпись</i>	<i>Взам. инв №</i>

Архитектурный план 1-го этажа



Экспликация помещений 1-го этажа

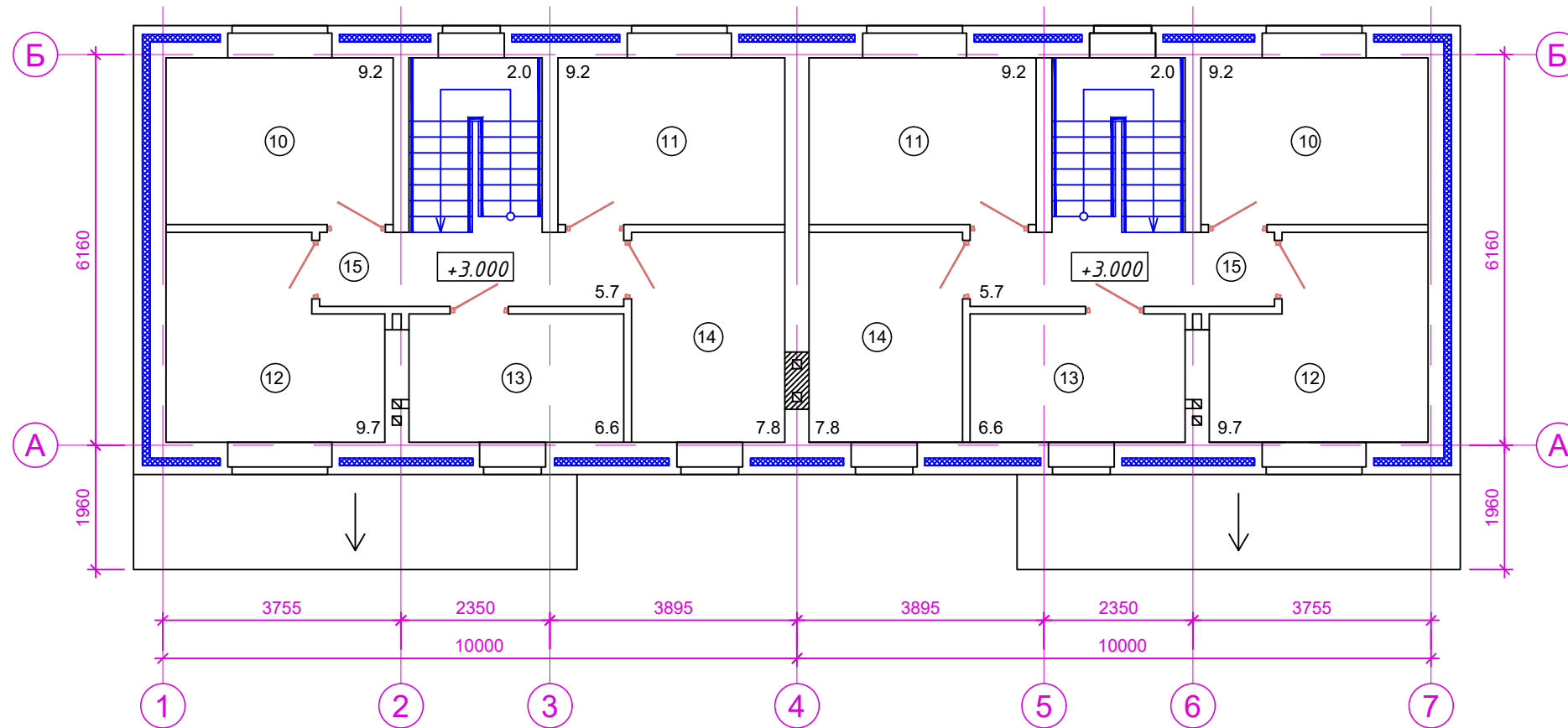
№	Название помещения	Площадь
1	Спальня	10,4
2	Ванная комната	6,2
3	Кухня	19,2
4	Коридор	1,5
5	Прихожая	7,3
6	Санузел	1,8
7	Котельная	2,0
8	Балкон (закрытый)	4,8
9	Тамбур	2,5

						6.1-2020-AP			
						Многоквартирный жилой дом, расположенный на земельном участке с кадастровым номером 29:24:030203:58 (г. Котлас, ул. Орджоникидзе, 17)			
Изм.	Кол.уч	Лист	№докум	Подпись	Дата	Многоквартирный жилой дом	Стадия	Лист	Листов
Разработ.	Черепанов				05.20г.		П	6	
Проверил	Худышин				05.20г.				
						Архитектурный план 1-го этажа	000 "Дизайнпроектстрой"		
ГИП	Худышин				05.20г.				

Инв.№ подл.	
Дата и подпись	
Взам. инв №	



Архитектурный план 2-го этажа

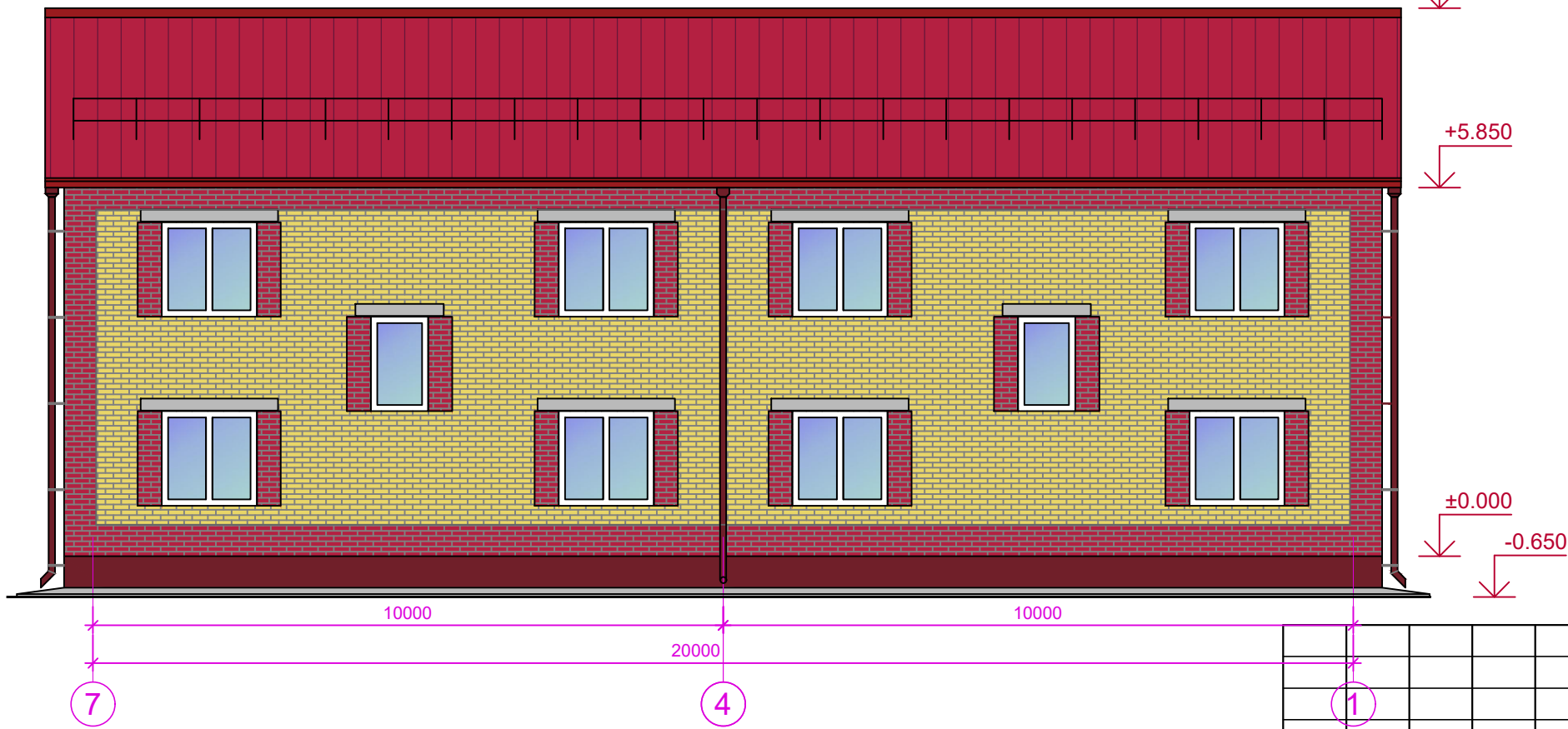
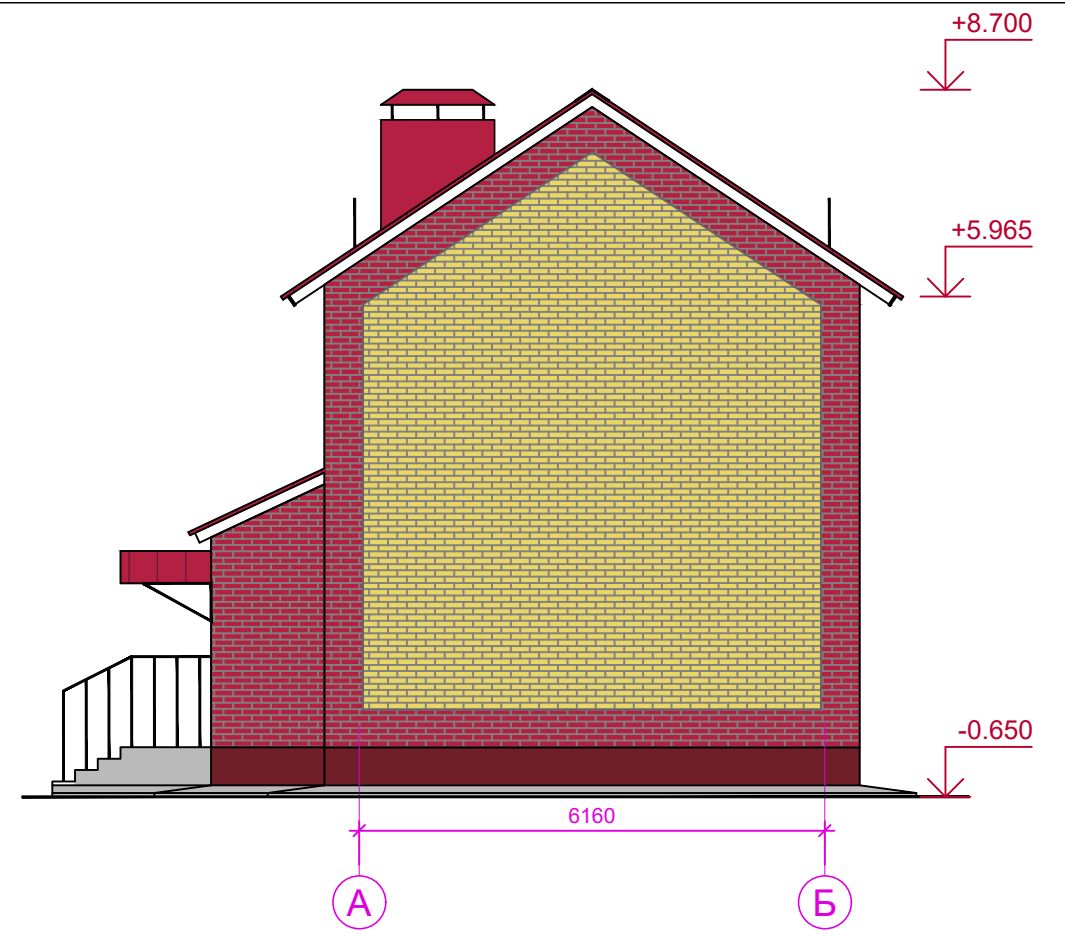
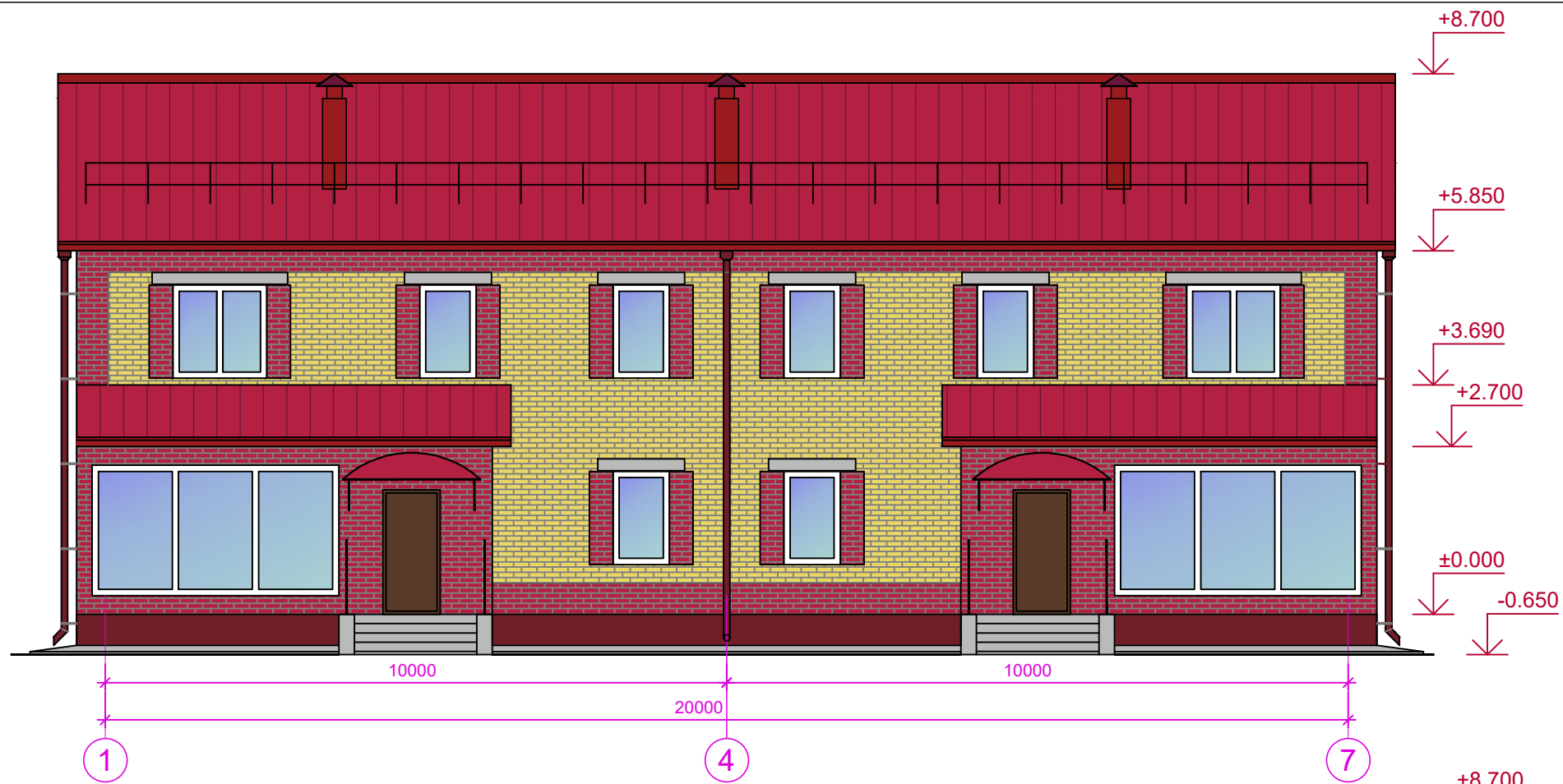


Экспликация помещений 2-го этажа

№	Название помещения	Площадь
10	Спальня	9,2
11	Спальня	9,2
12	Спальня	9,7
13	Ванная комната	6,6
14	Спальня	7,8
15	Коридор	5,7
16	Лестница	2,0
	Жилая площадь	46,3
	Общая площадь	105,9

						6.1-2020-AP			
						Многоквартирный жилой дом, расположенный на земельном участке с кадастровым номером 29:24:030203:58 (г. Котлас, ул. Орджоникидзе, 17)			
Изм.	Кол.уч	Лист	№док	Подпись	Дата	Многоквартирный жилой дом	Стадия	Лист	Листов
Разработ.	Черепанов				05.20г.		П	7	
Проверил	Худышин				05.20г.	Архитектурный план 2-го этажа	000 "Дизайнпроектстрой"		
ГИП	Худышин				05.20г.				

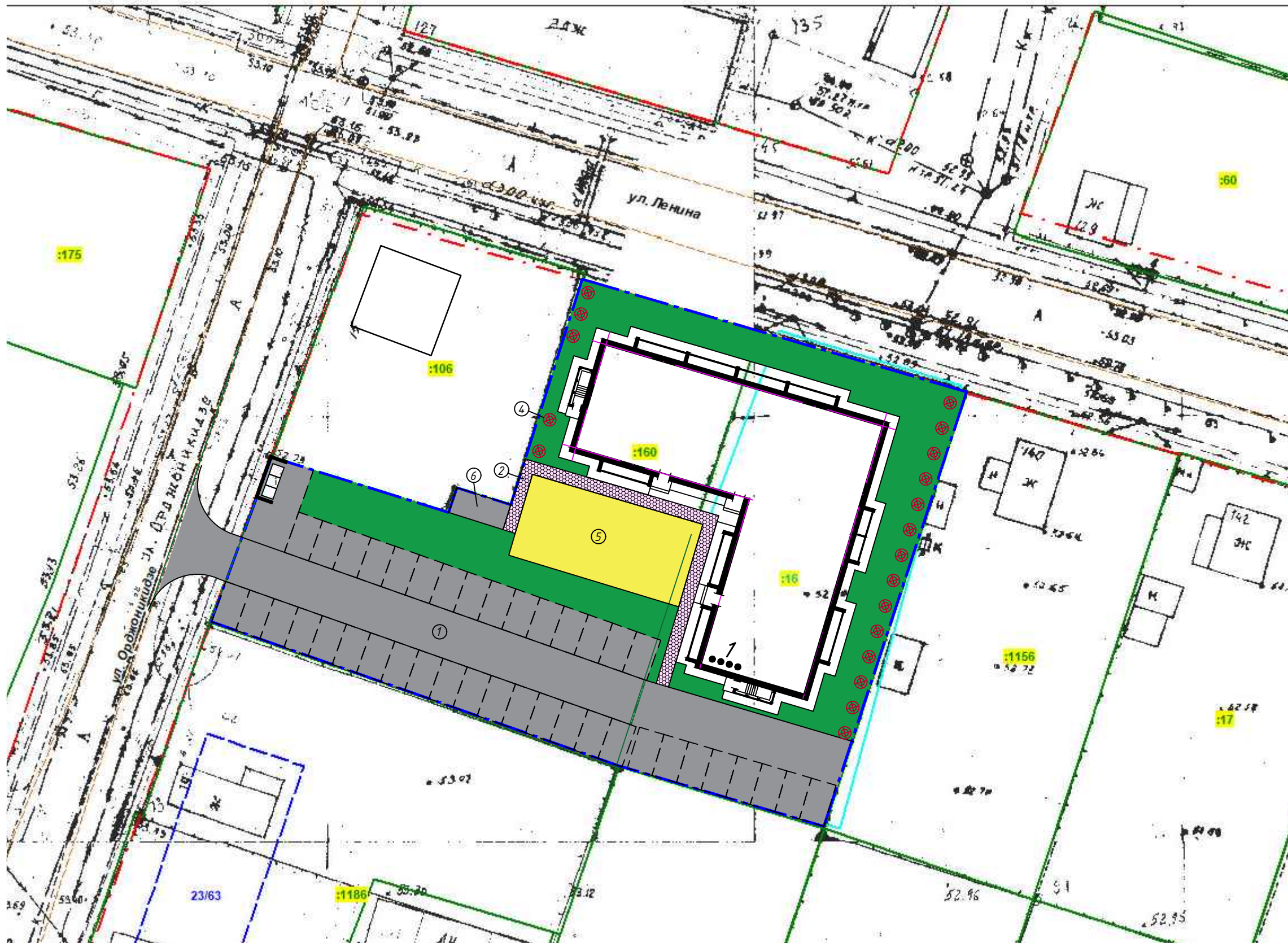
Инв.№ подл.	
Дата и подпись	
Взам. инв №	



Изм.	Кол.уч	Лист	№док	Подпись	Дата
Разработ.		Черепанов			05.20г.
Проверил		Худышин			05.20г.
ГИП		Худышин			05.20г.

6.1-2020-AP			
Многоквартирный жилой дом, расположенный на земельном участке с кадастровым номером 29:24:030203:58 (г. Котлас, ул. Орджоникидзе, 17)			
Многоквартирный жилой дом	Стадия	Лист	Листов
	П	8	
Цветовое решение фасадов	ООО "Дизайнпроектстрой"		

Взам. инв №  
 Дата и подпись  
 Инв.№ подл.



Условные обозначения:

— — — — — границы земельного участка

Изм.	Кол.уч	Лист	№док	Подпись	Дата
Разработ.	Черепанов				05.20г.
Проверил	Худышин				05.20г.
ГИП	Худышин				05.20г.


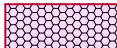
6.4-2020-ПЗУ			
Многоквартирный жилой дом, расположенный на земельном участке по ул. Ленина			
Многоквартирный жилой дом		Стадия	Лист
		П	1
Схема планировочной организации земельного участка		ООО "Дизайнпроектстрой"	

Инв.№ подл.
Дата и подпись
Взам. инв №

*Ведомость жилых и общественных зданий и сооружений*

<i>Номер на плане</i>	<i>Наименование</i>	<i>Примечание</i>
1	<i>многоквартирный жилой дом</i>	<i>проектируемый</i>

*Ведомость тротуаров, дорожек и площадок*

<i>№</i>	<i>Наименование</i>	<i>Тип</i>	<i>Площадь покрытия, м<sup>2</sup></i>	<i>Примечание</i>
1	<i>Проезд (твердое покрытие)</i>		1115,5	
2	<i>Проезд, тротуар (тротуарная плитка)</i>		75,0	

*Ведомость элементов озеленения*

<i>№</i>	<i>Обозначение</i>	<i>Возраст, лет.</i>	<i>Кол.</i>	<i>Примечание</i>
3	<i>Газон обыкновенный</i>		709,0	м <sup>2</sup>
4	<i>Низкорастущие деревья</i>		19	шт.

*Ведомость малых архитектурных форм и переносных изделий*

<i>№</i>	<i>Обозначение</i>	<i>Кол.</i>	<i>Примечание</i>
5	<i>Детская площадка</i>	1	
6	<i>Хозяйственная площадка</i>	1	
7	<i>Мусороконтейнерная площадка</i>	1	

*Технико-экономические показатели*

<i>№</i>	<i>Название помещения</i>	<i>Всего</i>
1	<i>Количество квартир</i>	40
2	<i>Площадь застройки (секции), м<sup>2</sup></i>	869,8
3	<i>Строительный объем, м<sup>3</sup></i>	-
4	<i>Этажность</i>	4
5	<i>Высота этажа</i>	2,7
6	<i>Количество подземных этажей</i>	0
7	<i>Площадь участка</i>	3118,4
8	<i>Коэффициент застройки</i>	27,9
9	<i>Коэффициент плотности застройки</i>	111,5
10	<i>Коэффициент озеленения</i>	22,7
11	<i>Количество стояночных мест</i>	40

Инв.№ подл. \_\_\_\_\_  
 Дата и подпись \_\_\_\_\_  
 Взам. инв № \_\_\_\_\_